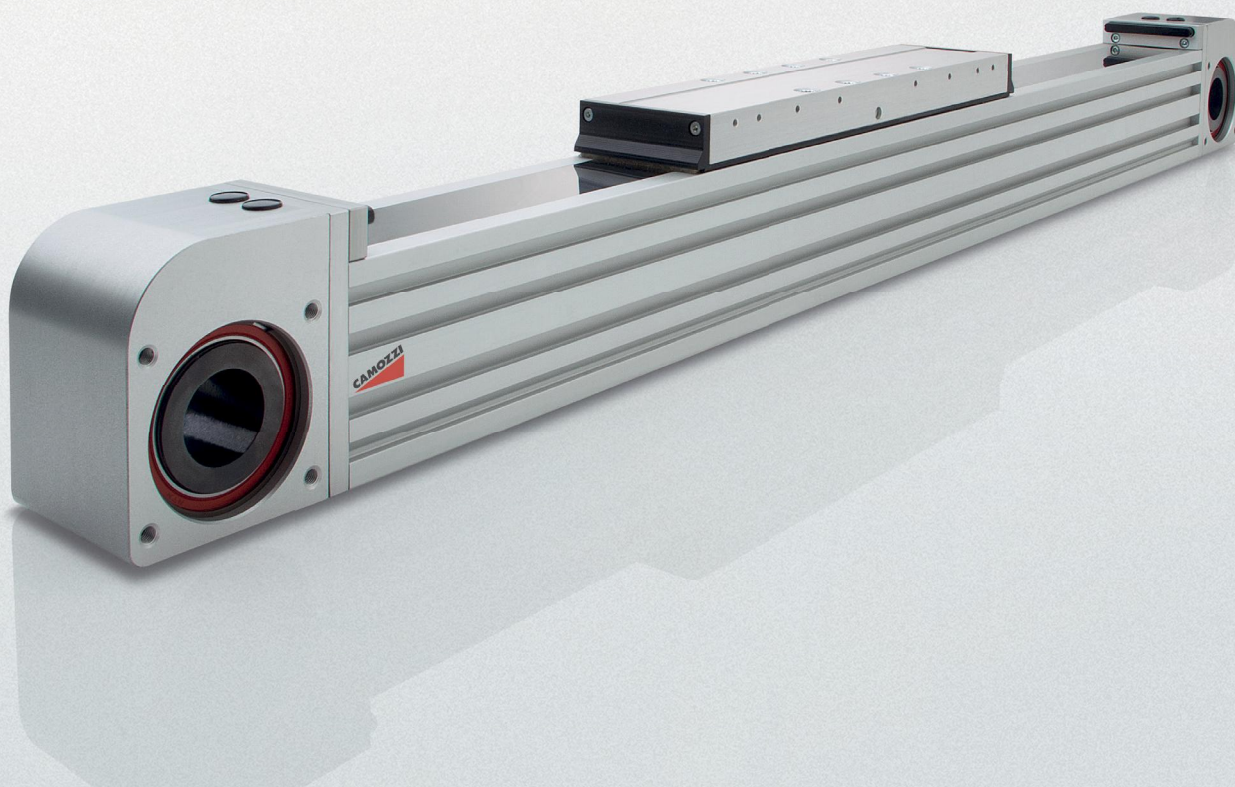


# Серия 5E

Электромеханический линейный модуль

Размер 50, 65, 80



**Серия 5E** представляет собой механические линейные модули, в которых вращательное движение, создаваемое двигателем, преобразуется в линейное движение посредством зубчатого ремня. Линейные модули **серии 5E** доступны в 3 размерах – 50, 65 и 80. Они выполняются в виде специальной самонесущей конструкции квадратной формы, компоненты которой полностью интегрированы, что обеспечивает компактность и малый вес. Наличие шариковой направляющей обеспечивает высокую жесткость и сопротивляемость внешним нагрузкам. Для защиты внутренних элементов от загрязнений, которые могут попасть на них из внешней среды, конструкция

закрыта лентой из нержавеющей стали. Модуль оснащен магнитом, что позволяет использовать внешние бесконтактные датчики (Серия CSN), обеспечивая возможность проведения таких операций, как возврат в исходное положение или определение крайних положений. Более того, эти модули также имеют опции позволяющие использовать их совместно с индуктивными датчиками. Они сконструированы таким образом, что установить электродвигатель можно с любой стороны. Благодаря высокой динамике и возможности собирать многоосевые системы, модули **серии 5E** отлично подходят для применения в упаковочной отрасли и на сборочных производствах.

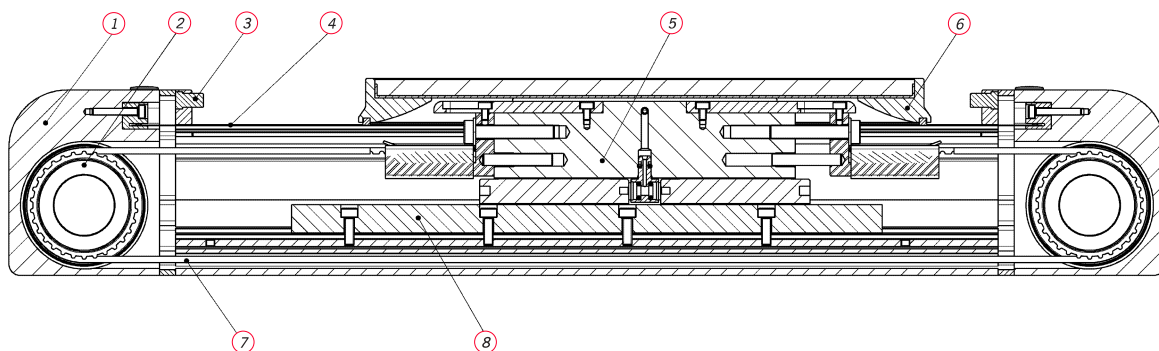
- > МНОГОПОЗИЦИОННАЯ СИСТЕМА С ПЕРЕДАЧЕЙ ДВИЖЕНИЯ ПРИ ПОМОЩИ ЗУБЧАТОГО РЕМНЯ
- > ПОДХОДИТ ДЛЯ ВЫСОКОДИНАМИЧНЫХ ПРИМЕНЕНИЙ
- > ВОЗМОЖНОСТЬ ПОДКЛЮЧЕНИЯ ДВИГАТЕЛЯ С 4 СТОРОН
- > БОЛЬШОЙ ВЫБОР МОНТАЖНЫХ НАБОРОВ ДЛЯ УСТАНОВКИ ДВИГАТЕЛЕЙ
- > ВОЗМОЖНОСТЬ ИСПОЛЬЗОВАНИЯ МАГНИТНЫХ ИЛИ ИНДУКТИВНЫХ КОНЦЕВЫХ ВЫКЛЮЧАТЕЛЕЙ
- > КЛАСС ЗАЩИТЫ IP 40
- > МАКС. ХОД 6 МЕТРОВ
- > КРОНШТЕЙНЫ ДЛЯ СОЗДАНИЯ МНОГООСЕВЫХ СИСТЕМ
- > КОМПОНЕНТЫ ДЛЯ КРЕПЛЕНИЯ КАБЕЛЯ
- > НАЛИЧИЕ ВНУТРЕННИХ КАНАЛОВ ДЛЯ ЗАМЕНЫ СМАЗКИ
- > ШИРОКИЙ ВЫБОР МОНТАЖНЫХ КОМПОНЕНТОВ



БЛОК ШКИВА

Общие  
данные

Тип конструкции	электромеханический линейный модуль с зубчатым ремнем
Конструкция	алюминиевый профиль с защитной лентой
Назначение	многопозиционные линейные перемещения с большими скоростями, ускорениями
Размеры	50, 65, 80
Ход	от 0 до 4000 мм для размера 50, от 0 до 6000 мм для размеров 65 и 80
Тип направляющей	шариковая профильная направляющая
Монтаж	с использованием пазов в конструкции и специальных зажимов
Установка двигателя	с любой из 4-х сторон
Рабочая температура	от -10°C до +50°C
Температура хранения	от -20°C до +80°C
Класс защиты	IP40
Смазка	централизованное нанесение смазки с использованием внутренних каналов
Повторяемость	+/-0.05 мм
Рабочий цикл	100%
Использование с внешними датчиками	магнитные выключатели серии CSH в пазах профиля или индуктивные выключатели на кронштейнах



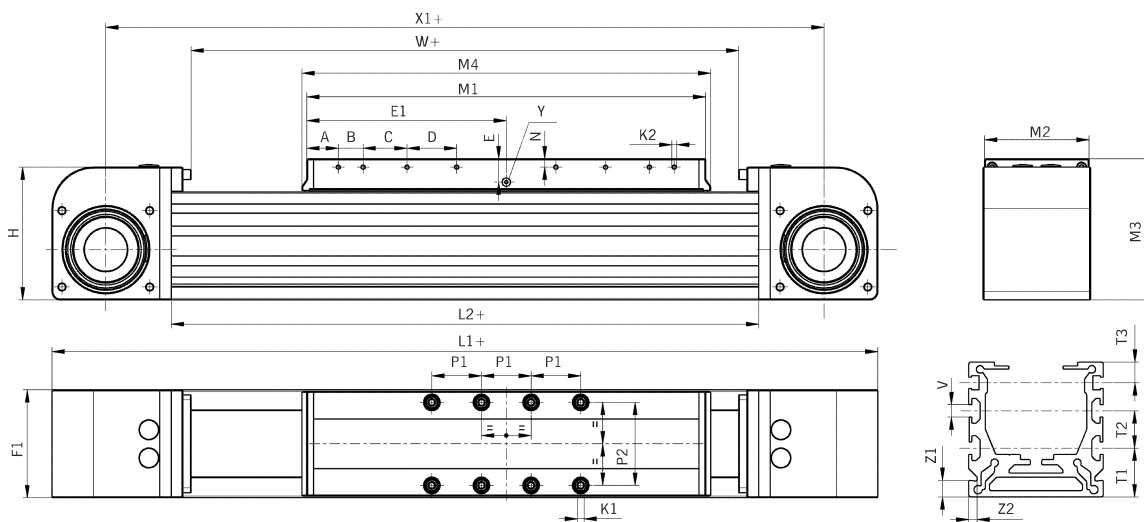
## Материалы

КОМПОНЕНТ	МАТЕРИАЛ
1 Корпус шкива	Алюминий
2 Шкив	Сталь
3 Демпфер	NBR
4 Защитная лента	Нержавеющая сталь
5 Каретка	Алюминий
6 Крышка каретки	Полиоксиметилен
7 Зубчатый ремень	Полиуретан + Сталь
8 Направляющая	Сталь

## Кодировка

5E	S	050	TBL	0200
<b>5E</b>	СЕРИЯ			
<b>S</b>	КОНСТРУКЦИЯ: S = прямоугольный			
<b>050</b>	РАЗМЕР ПРОФИЛЯ: 050 = 50x50 мм 065 = 65x65 мм 080 = 80x80 мм			
<b>TBL</b>	МОДИФИКАЦИЯ: TBL = зубчатый ремень			
<b>0200</b>	ХОД: 0 ÷ 6000 мм			

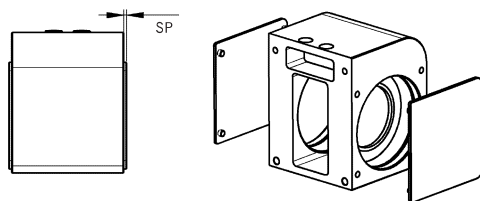
### Размеры



\* В размере 50 присутствует только один паз  
 \*\* Канал для централизованной смазки

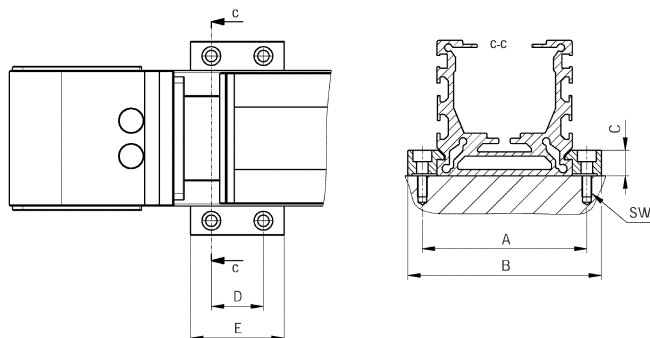
Мод.	Ø	A	B	C	D	N	K2	E	E1	M1	M2	M3	M4	P1	P2	K1	W	L1	L2	H	F1	F2	X1	T1	T2	T3	V	Z1	Z2	Y
5ES050...	50	19	15	20	28	5	M3	14	110	220	49.5	70	226	28	36.5	M4	260	398	284	65	50	54	348	20	*	10	6	8	4	**
5ES065...	65	19	15	26.5	30	5	M3	14	120.5	241	63	85	247	30	50	M4	331	499	355	80	65	69	434	23.5	18	10	6	8	4	**
5ES080...	80	25	20	35	30	6	M3	22	190	380	79	110	388	40	58	M6	421	621	445	100	80	84	541	25	25	10	8	8	4	**

### Боковые крышки



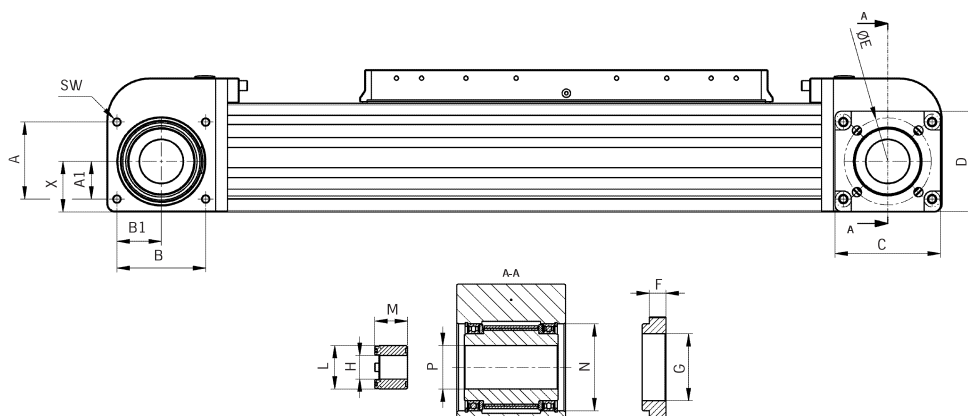
Мод.	Ø	SP
5ES050...	50	2
5ES065...	65	2
5ES080...	80	2

### Монтажные скобы



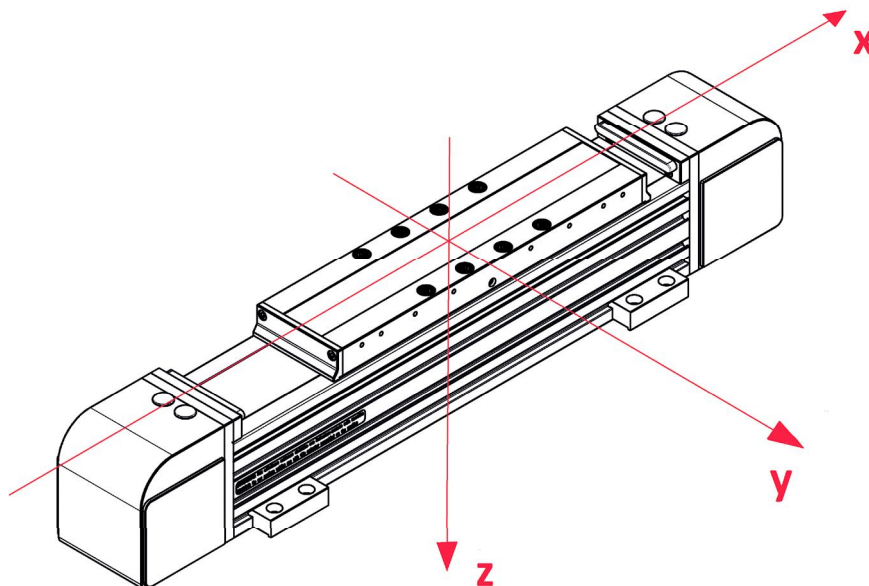
Мод.	Ø	A	B	C	D	E	SW
5ES050...	50	64	78	12.3	25	45	M5
5ES065...	65	79	93	12.3	25	45	M5
5ES080...	80	98	112	12.3	25	45	M6

Компоненты  
для установки  
двигателя



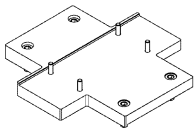
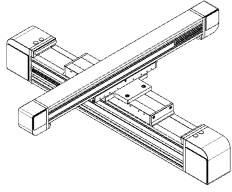
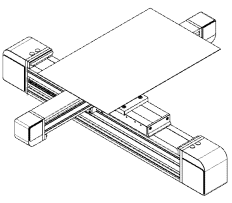
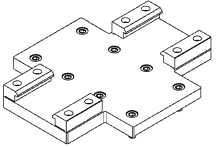
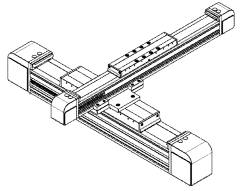
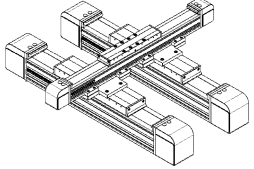
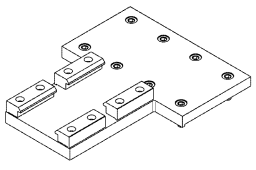
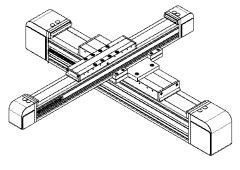
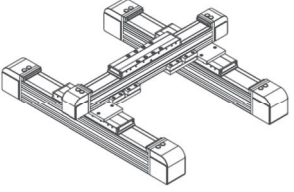
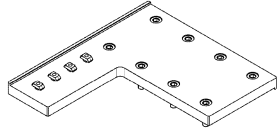
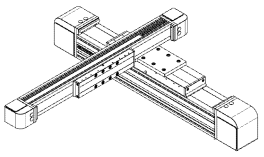
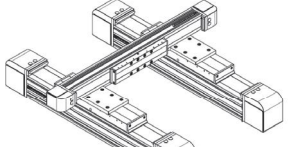
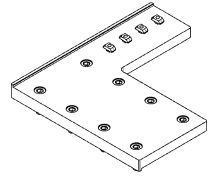
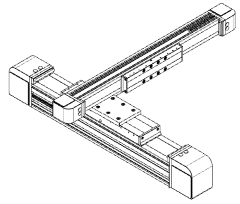
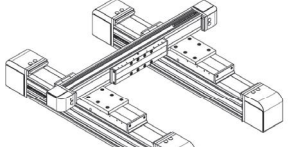
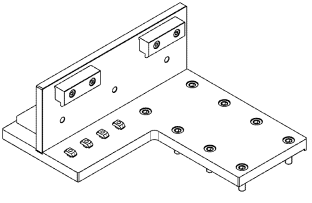
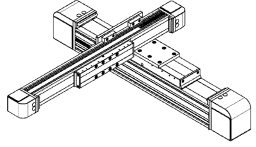
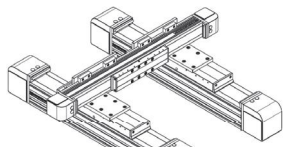
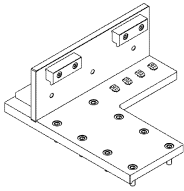
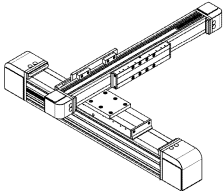
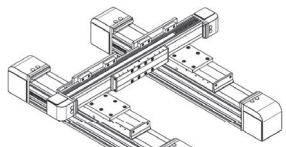
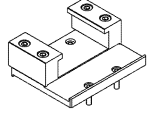
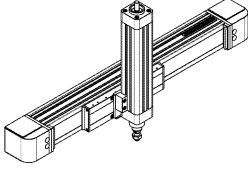
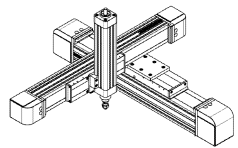
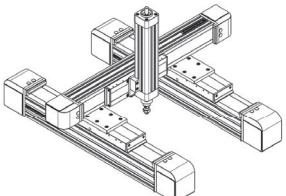
Мод.	Ø	A	A1	B	B1	SW	X	N (+0,06/+0,01)	P H8	C	D	ØE	F	G H7	H	L	M
										Фланец (опция)				Муфта (опция)			
5ES050...	50	32	15	37	18.5	M4	21.8	37	20	48	43	34	8	26	10	20	15.5
5ES065...	65	46	22.5	53	26.5	M5	30.3	52	26	63	60	52	10	40	14	26	20
5ES080...	80	6.5	30	68	34	M5	40.5	68	38	80	80	70	10	60	20	38	26

Технические  
характеристики



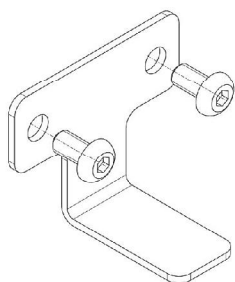
Мод.	Ø	ТИП РЕМНЯ	ДИАМЕТР ШКИВА [мм]	Z [n°]	Fx [N]	Fy [N]	Fz [N]	Mx [Нм]	My [Нм]	Mz [Нм]	ПЕРЕМЕЩЕНИЕ НА ОДИН ОБОРОТ ШКИВА [мм/оборот]	МАКС. СКОРОСТЬ [м/с]	МАКС. УСКОРЕНИЕ [м/с²]
5ES050...	50	20 AT5	31.83	20	1110	3180	18.7	37.75			100	5	50
5ES065...	65	32 AT5	47.75	30	1785	8520	80	224.5			150	5	50
5ES080...	80	32 AT10	63.66	20	4060	13380	180.5	437.5			200	5	50

## КОНФИГУРАЦИИ

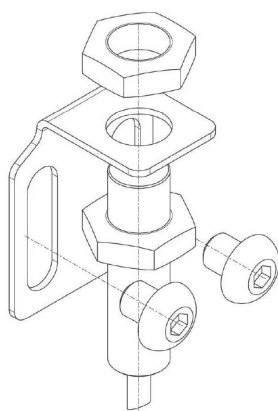
	НАБОР	МОНТАЖ	ПРИМЕНЕНИЕ
ПЛАСТИНА ХУ - КАРЕТКА К КАРЕТКЕ			
ПЛАСТИНА ХУ - КОРПУСОМ К КАРЕТКЕ			
ПЛАСТИНА ХУ - КОРПУСОМ К КАРЕТКЕ, УДЛИНЕННАЯ.			
ПЛАСТИНА ХУ - КОРПУСОМ К КАРЕТКЕ, ЛЕВОЕ ПОЛОЖЕНИЕ			
ПЛАСТИНА ХУ - КОРПУСОМ К КАРЕТКЕ, ПРАВОЕ ПОЛОЖЕНИЕ			
ПЛАСТИНА ХУ - КОРПУСОМ К КАРЕТКЕ, ЛЕВОЕ ПОЛОЖЕНИЕ БОЛЬШИЕ НАГРУЗКИ			
ПЛАСТИНА ХУ - КОРПУСОМ К КАРЕТКЕ, ПРАВОЕ ПОЛОЖЕНИЕ БОЛЬШИЕ НАГРУЗКИ			
ПЛАСТИНА ХУ - ЦИЛИНДР СЕРИИ 6E К КАРЕТКЕ			 

## ИНДУКТИВНЫЕ ВЫКЛЮЧАТЕЛИ

ФЛАГ ДАТЧИКА



КРОНШТЕЙН ДАТЧИКА



НАБОР

МОНТАЖ

