

Пневмодроссели. Серия TMCU – TMVU – TMSO.

Новинка

2

Пневмодроссели с обратным клапаном и без него.
Присоединение: G1/8, G1/4, G3/8, G1/2.
Условный проход \varnothing 2 - 3,8 - 5,8 - 8 мм.



Пневмодроссели с обратным клапаном и без, Серий TMCU-TMVU-TMSO обладают малыми размерами и улучшенными расходными характеристиками. Конструкция дросселей обеспечивает простую установку непосредственно на цилиндры и распределители, а также позволяет заблокировать настроечный винт после установки давления. Скорость двустороннего цилиндра регулируется дросселем типа TMCU, свободно пропускающим воздух в полость цилиндра и дросселирующим выхлоп из него. Если дроссель удобнее расположить на распределителе, а не на цилиндре, следует использовать Мод. TMVU.

ОБЩИЕ ХАРАКТЕРИСТИКИ

Конструкция	игльчатого типа
Группа	пневмодроссели с обратным клапаном и без него
Материалы	OT58 (латунь) - технополимер - NBR
Крепление	резьбовое соединение
Присоединение	G1/8 - G1/4 - G3/8 - G1/2
Установка	в любом положении
Рабочая температура	0°C + 60°C (с сухим воздухом -20°C)
Рабочее давление	0,5 + 10 бар
Номинальное давление	6 бар
Номинальный расход	см. график
Условный проход	трубка 4 - \varnothing 2 трубка 6 - \varnothing 3.8 трубка 8 - \varnothing 5.8 трубка 10 и 12 - \varnothing 8
Рабочее тело	фильтрованный воздух, в случае, если в системе уже используется смазка (рекомендуем применять масло ISO VG32), то ее подачу нельзя прекращать.

КОДИРОВКА

TM	CU	9	74	-	1/8	-	6
-----------	-----------	----------	-----------	----------	------------	----------	----------

TM РЕГУЛИРОВКА
TM = ручная

CU МОНТАЖ
CU = на цилиндрах, с обратным клапаном
VU = на распределителях, с обратным клапаном
CO = без обратного клапана

9 ВЕРСИЯ
9 = игольчатый (ручная настройка)

74 РАЗМЕРЫ
условный проход \varnothing трубки

72 =	2	4
74 =	3.8	6
76 =	5.8	8
78 =	8	10 - 12

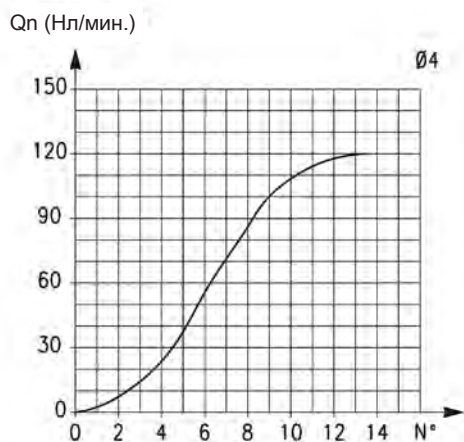
1/8 ПРИСОЕДИНЕНИЕ
1/8
1/4
3/8
1/2

6 \varnothing ТРУБКИ
4
6
8
10

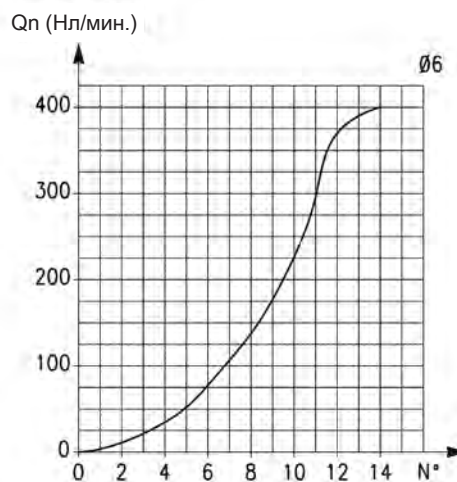
В случае использования дросселей без обратного клапана обратитесь к графику и проверьте, подходит ли диапазон регулирования расхода для требуемой цели.

ПНЕВМОДРОССЕЛИ С ОБРАТНЫМ КЛАПАНОМ И БЕЗ НЕГО

Новинка



ТРУБКА Ø4

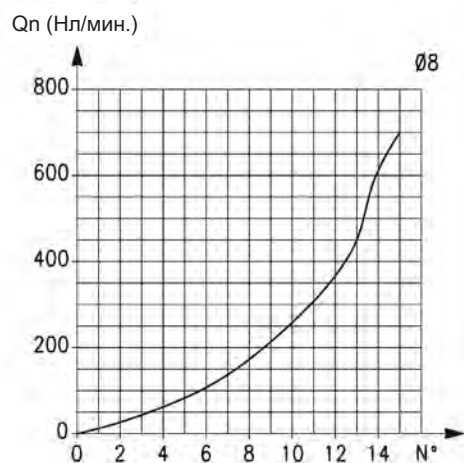
Расход Q_n (Нл/мин.) 2 → 1 дроссель ОТКРЫТ: 400Расход Q_n (Нл/мин.) 2 → 1 дроссель ЗАКРЫТ: 280 Q_n определен при входном давлении 6 бар и $\Delta P = 1$ бар N° = кол-во оборотов винта.

ТРУБКА Ø6

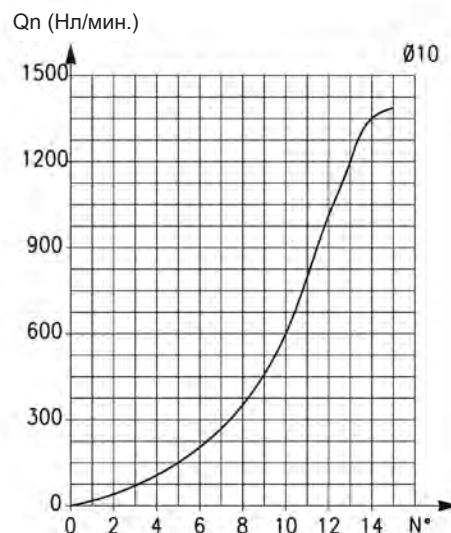
Расход Q_n (Нл/мин.) 2 → 1 дроссель ОТКРЫТ: 550Расход Q_n (Нл/мин.) 2 → 1 дроссель ЗАКРЫТ: 280 Q_n определен при входном давлении 6 бар и $\Delta P = 1$ бар N° = кол-во оборотов винта.

ПНЕВМОДРОССЕЛИ С ОБРАТНЫМ КЛАПАНОМ И БЕЗ НЕГО

Новинка



ТРУБКА Ø8

Расход Q_n (Нл/мин.) 2 → 1 дроссель ОТКРЫТ: 890Расход Q_n (Нл/мин.) 2 → 1 дроссель ЗАКРЫТ: 460 Q_n определен при входном давлении 6 бар и $\Delta P = 1$ бар N° = кол-во оборотов винта.

ТРУБКА Ø10

Расход Q_n (Нл/мин.) 2 → 1 дроссель ОТКРЫТ:

Ø 10-1200/Ø12-1250

Расход Q_n (Нл/мин.) 2 → 1 дроссель ЗАКРЫТ:

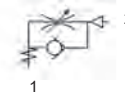
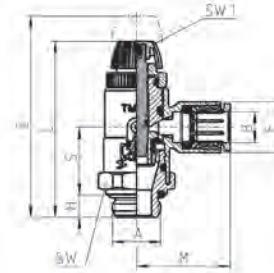
Ø 10-600/Ø12-600

 Q_n определен при входном давлении 6 бар и $\Delta P = 1$ бар N° = кол-во оборотов винта.

Пневмодроссели. Серия TMCU.

Новинка

Пневмодроссели с обратным клапаном для монтажа на цилиндрах.
Регулировка - винтом или шестигранником.
Присоединение: G1/8, G1/4, G3/8, G1/2.

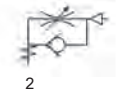
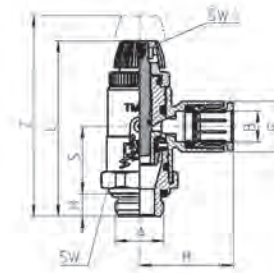


Мод.	A	B	F	H	L	M	S	SW	SW1	Z
TMCU 972-1/8-4	G1/8	4	11,5	5	41	21,5	16,5	16	1,5	48
TMCU 974-1/8-6	G1/8	6	11,5	5	41	21,5	16,5	16	1,5	48
TMCU 974-1/4-6	G1/4	6	11,5	6	42	21,5	16,5	17	1,5	49
TMCU 976-1/8-8	G1/8	8	13,5	5	45	25	17,5	19	2,5	52
TMCU 976-1/4-8	G1/4	8	13,5	6	46,5	25	18	19	2,5	53,5
TMCU 976-3/8-8	G3/8	8	13,5	7	47,5	25	18	20	2,5	54,5
TMCU 978-3/8-10	G3/8	10	16	7	49	29	17	25	2,5	57,5
TMCU 978-1/2-10	G1/2	10	16	8	50	29	17	25	2,5	58,5

Пневмодроссели. Серия TMVU.

Новинка

Пневмодроссели с обратным клапаном для монтажа на распределителях.
Регулировка - винтом или шестигранником.
Присоединение: G1/8, G1/4, G3/8, G1/2.

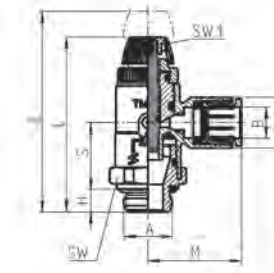


Мод.	A	B	F	H	L	M	S	SW	SW1	Z
TMVU 972-1/8-4	G1/8	4	11,5	5	41	21,5	16,5	16	1,5	48
TMVU 974-1/8-6	G1/8	6	11,5	5	41	21,5	16,5	16	1,5	48
TMVU 974-1/4-6	G1/4	6	11,5	6	42	21,5	16,5	17	1,5	49
TMVU 976-1/8-8	G1/8	8	13,5	5	45	25	17,5	19	2,5	52
TMVU 976-1/4-8	G1/4	8	13,5	6	46,5	25	18	19	2,5	53,5
TMVU 976-3/8-8	G3/8	8	13,5	7	47,5	25	18	20	2,5	54,5
TMVU 978-3/8-10	G3/8	10	16	7	49	29	17	25	2,5	57,5
TMVU 978-1/2-10	G1/2	10	18	8	50	29	17	25	2,5	58,5

Пневмодроссели. Серия TMSO.

Новинка

Пневмодроссели без обратного клапана для монтажа на цилиндрах и распределителях.
Регулировка - винтом или шестигранником.
Присоединение: G1/8, G1/4, G3/8, G1/2.



Мод.	A	B	F	H	L	M	S	SW	SW1	Z
TMSO 972-1/8-4	G1/8	4	11,5	5	41	21,5	16,5	16	1,5	48
TMSO 974-1/8-6	G1/8	6	11,5	5	41	21,5	16,5	16	1,5	48
TMSO 974-1/4-6	G1/4	6	11,5	6	42	21,5	16,5	17	1,5	49
TMSO 976-1/8-8	G1/8	8	13,5	5	45	25	17,5	19	2,5	52
TMSO 976-1/4-8	G1/4	8	13,5	6	46,5	25	18	19	2,5	53,5
TMSO 976-3/8-8	G3/8	8	13,5	7	47,5	25	18	20	2,5	54,5
TMSO 978-3/8-10	G3/8	10	16	7	49	29	17	25	2,5	57,5
TMSO 978-1/2-10	G1/2	10	16	8	50	29	17	25	2,5	58,5